

รายงาน

การเฝ้าระวังทางระบาดวิทยา

ประจำเดือน กรกฎาคม ๒๕๕๙ (ข้อมูล ณ ๓๑ กรกฎาคม ๒๕๕๙)
กลุ่มงานเวชศาสตร์ครอบครัวและบริการด้านปฐมภูมิ โรงพยาบาลทุ่งใหญ่
โทร ๐๗๕ - ๕๕๕๐๕๐ ต่อ ๑๐๘

๑. สถานการณ์โรคจากการเฝ้าระวังทางระบาดวิทยา ตำบลท่ายาง อำเภอทุ่งใหญ่ จังหวัด นครศรีธรรมราช

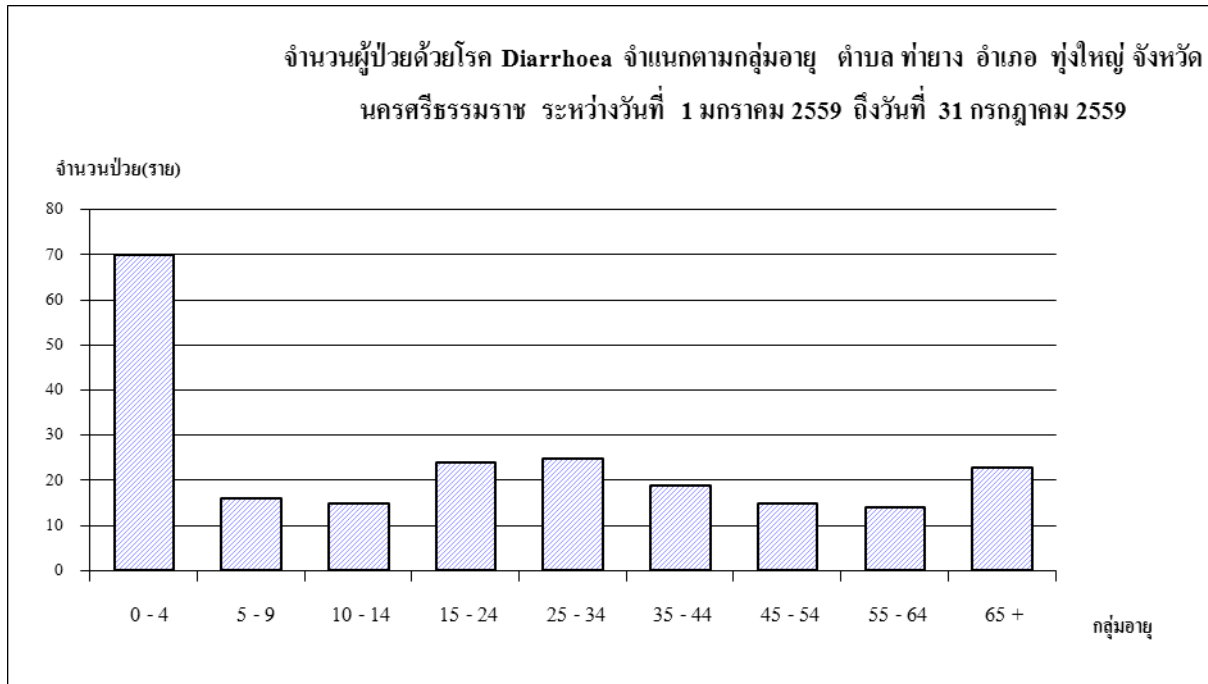
โรคจากการเฝ้าระวังทางระบาดวิทยา

ตั้งแต่วันที่ ๑ มกราคม - ๓๑ กรกฎาคม ๒๕๕๙ งานควบคุมป้องกันโรค ได้รับรายงาน ผู้ป่วยจากการเฝ้าระวังทางระบาดวิทยาทั้งสิ้น ๔๗๔ บัตร มีดังนี้

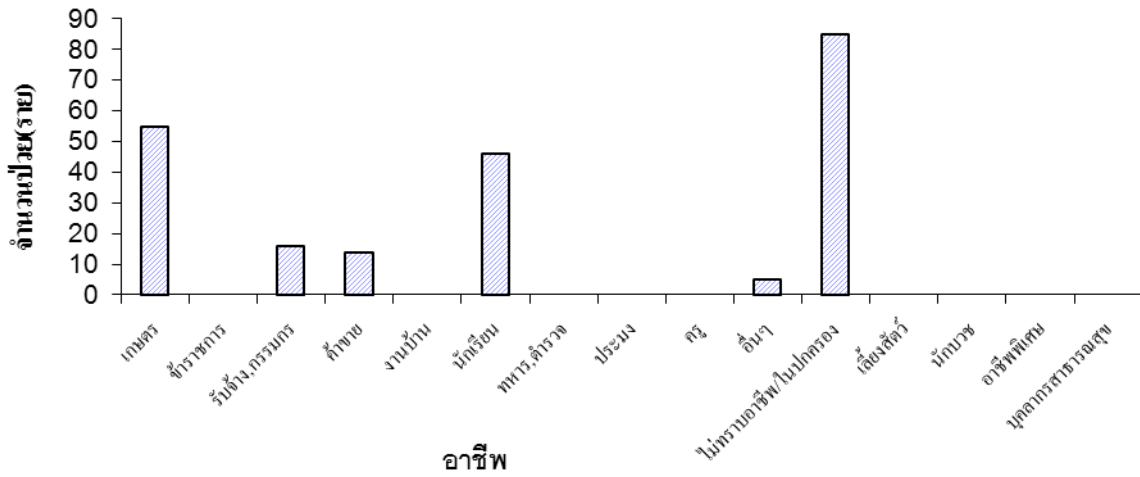
ตารางที่ ๑ จำนวนผู้ป่วยโรคในระบบเฝ้าระวัง ๑๐ ลำดับแรก ตำบลท่ายาง อำเภอทุ่งใหญ่ จังหวัดนครศรีธรรมราช พ.ศ. ๒๕๕๙

ลำดับที่	ชื่อโรค	ป่วย			ตาย		
		จำนวนป่วยเดือนนี้ (ก.ค.)	จำนวนป่วย	อัตราป่วยต่อประชากรแสนคน	จำนวนตายเดือนนี้ (ก.ค.)	จำนวนตาย	อัตราป่วยตายร้อยละ
๑	อุจจาระร่วงเฉียบพลัน	๓๐	๒๒๑	๑๘๒๗.๖๕	๐	๐	๐.๐๐
๒	ไข้ไม่ทราบสาเหตุ	๖๑	๒๐๖	๑๗๐๓.๖๑	๐	๐	๐.๐๐
๓	ไข้หวัดใหญ่	๐	๑๖	๑๓๒.๓๒	๐	๐	๐
๔	ปอดบวม	๕	๑๒	๙๙.๒๔	๐	๐	๐.๐๐
๕	สุกใส	๑	๕	๖๖.๑๖	๐	๐	๐.๐๐
๖	มือ เท้า ปาก	๑	๓	๒๔.๘๑	๐	๐	๐.๐๐
๗	ไข้เลือดออก	๒	๓	๒๔.๘๑	๐	๐	๐.๐๐
๘	ไทฟอยด์	๐	๒	๑๖.๕๔	๐	๐	๐.๐๐
๙	อาหารเป็นพิษ	๐	๒	๑๖.๕๔	๐	๐	๐.๐๐

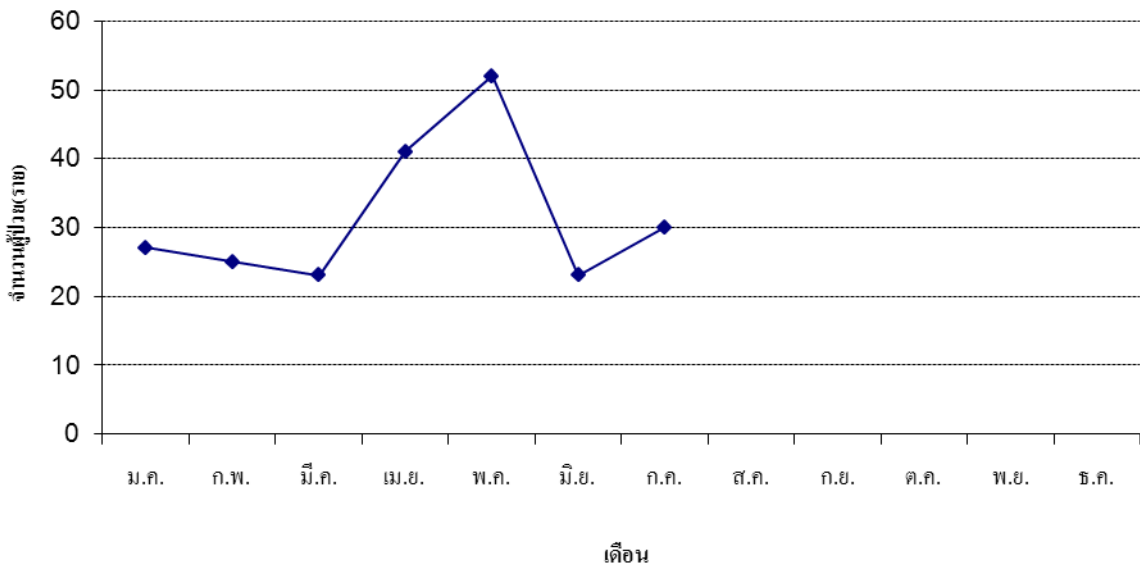
พอโกบ, หมู่บ้านกรุงหยันใต้, หมู่บ้านนาท่อม, หมู่บ้านไสมุด, หมู่บ้านจุฬารัตน์พัฒนา1, จำนวนผู้ป่วยเท่ากับ 22,16,16,14,12,12,12,11,9,7,5, ราย ตามลำดับ

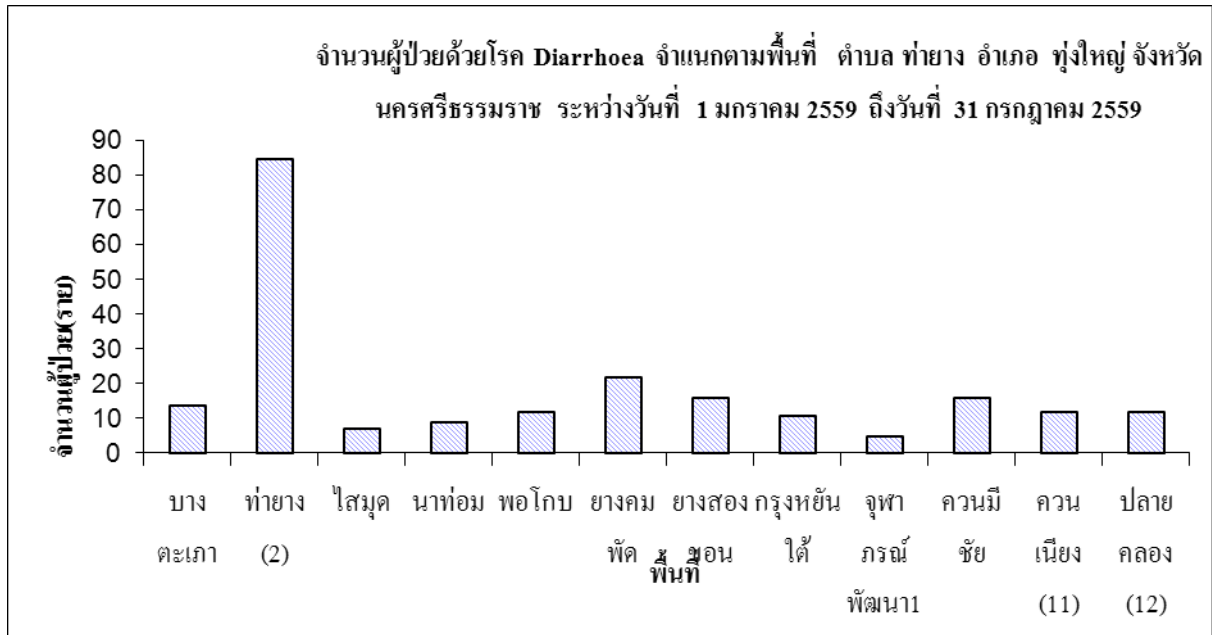


จำนวนผู้ป่วยด้วยโรค Diarrhoea จำแนกตามอาชีพ ตำบล ท่ายาง อำเภอ ทุ่งใหญ่ จังหวัด นครศรีธรรมราช ระหว่างวันที่ 1 มกราคม 2559 ถึงวันที่ 31 กรกฎาคม 2559



จำนวนผู้ป่วยด้วยโรค Diarrhoea จำแนกรายเดือน ตำบล ท่ายาง อำเภอ ทุ่งใหญ่ จังหวัด นครศรีธรรมราช ระหว่างวันที่ 1 มกราคม 2559 ถึงวันที่ 31 กรกฎาคม 2559





สรุปรายงานสถานการณโรค Pyrexia

ตำบล ท่ายาง อำเภอ ทุ่งใหญ่ จังหวัด นครศรีธรรมราช ระหว่างวันที่ 1 มกราคม 2559 ถึงวันที่ 31 กรกฎาคม 2559

นับตั้งแต่วันที่ 1 มกราคม 2559 ถึงวันที่ 31 กรกฎาคม 2559 รพ.ทุ่งใหญ่ ได้รับรายงานผู้ป่วยโรค Pyrexia จำนวนทั้งสิ้น 206 ราย คิดเป็นอัตราป่วย 1703.61 ต่อประชากรแสนคน ไม่มีรายงานผู้ป่วยเสียชีวิต

พบผู้ป่วยเพศชายมากกว่าเพศหญิง โดยพบเพศชาย 108 ราย เพศหญิง 98 ราย อัตราส่วนเพศชาย ต่อ เพศหญิง เท่ากับ 1.10 : 1

กลุ่มอายุที่พบสูงสุดคือกลุ่มอายุ 0 - 4 ปี จำนวนผู้ป่วยเท่ากับ 70 ราย รองลงมาคือ กลุ่มอายุ 5 - 9 ปี, 15 - 24 ปี, 25 - 34 ปี, 10 - 14 ปี, 35 - 44 ปี, 45 - 54 ปี, 65 ปี ขึ้นไป และ 55 - 64 ปี จำนวนผู้ป่วยเท่ากับ 47, 23, 17, 16, 13, 10, 6 และ 4 ราย ตามลำดับ

อาชีพที่มีจำนวนผู้ป่วยสูงสุดคืออนปค. จำนวนผู้ป่วยเท่ากับ 100 ราย รองลงมาคือ อาชีพนักเรียน, อาชีพเกษตรกร, อาชีพรับจ้าง, อาชีพค้าขาย, อาชีพบุคคลากรสาธารณสุข, อาชีพอื่นๆ, อาชีพทหาร/ตำรวจ, อาชีพอาชีพพิเศษ,

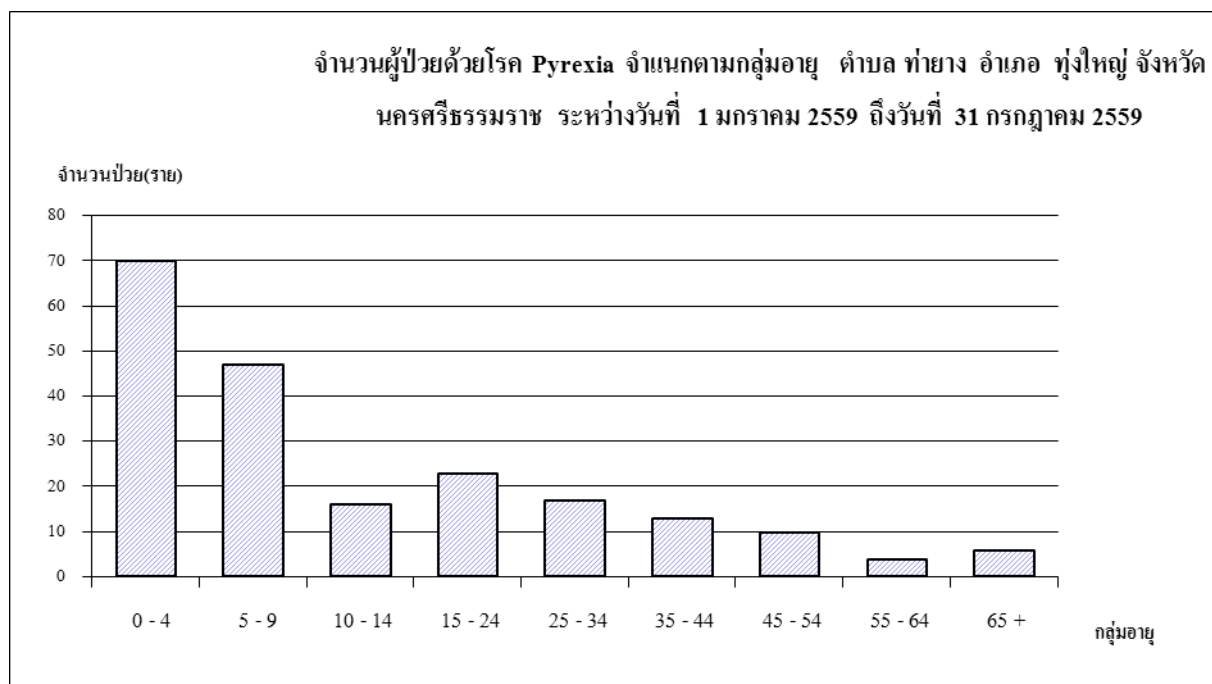
อาชีพนักบวช, อาชีพเลี้ยงสัตว์, อาชีพครู, อาชีพประมง, อาชีพงานบ้าน, อาชีพราชการ, จำนวนผู้ป่วยเท่ากับ 53,31,14,5,1,1,1,0,0,0,0,0,0, ราย ตามลำดับ

พบผู้ป่วยสูงสุดในเดือน กรกฎาคมจำนวนผู้ป่วย เท่ากับ 61 ราย จำนวนผู้ป่วยเดือนนี้(กรกฎาคม) มากกว่าเดือนที่แล้ว (มิถุนายน) จำนวนผู้ป่วยเดือนนี้ (กรกฎาคม) เท่ากับ 61 ส่วนเดือนที่แล้ว (มิถุนายน) เท่ากับ 33 ราย โดยมี รายงานผู้ป่วยเดือน มกราคม 42 ราย กุมภาพันธ์ 31 ราย มีนาคม 10 ราย เมษายน 16 ราย พฤษภาคม 13 ราย มิถุนายน 33 ราย กรกฎาคม 61 ราย

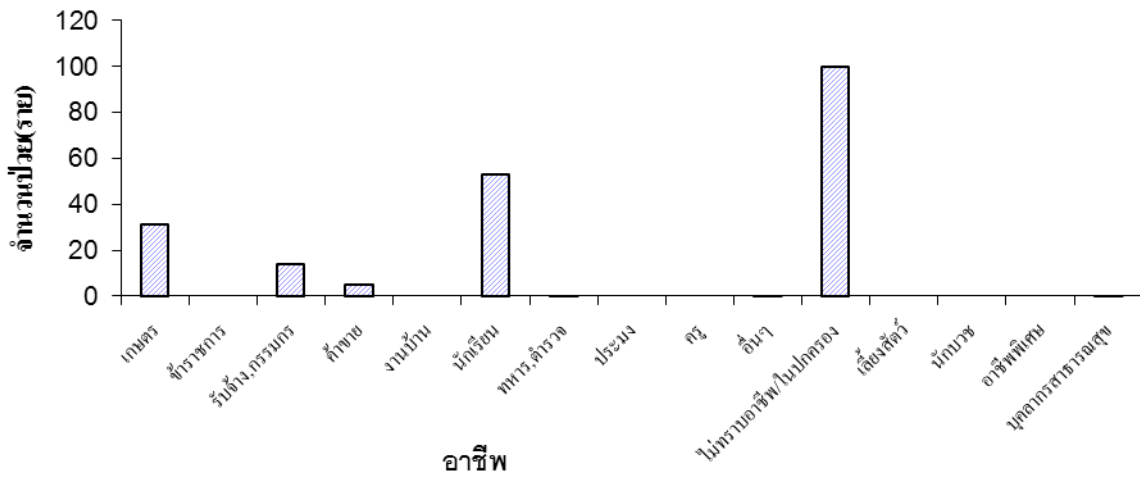
พบผู้ป่วยในเขตเทศบาลเท่ากับ 59 ราย ในเขตองค์การบริหารตำบลเท่ากับ 146 ราย และไม่ทราบเขต เท่ากับ 0 ราย พบผู้ป่วยในเขตองค์การบริหารส่วนตำบลมากกว่าในเขตเทศบาล โดยจำนวนผู้ป่วยในเขตองค์การบริหารส่วนตำบล เท่ากับร้อยละ 71.22 ส่วนผู้ป่วยในเขตเทศบาล เท่ากับร้อยละ 28.78

ผู้ป่วยเข้ารับการรักษาที่ โรงพยาบาลชุมชน เท่ากับ 206 ราย

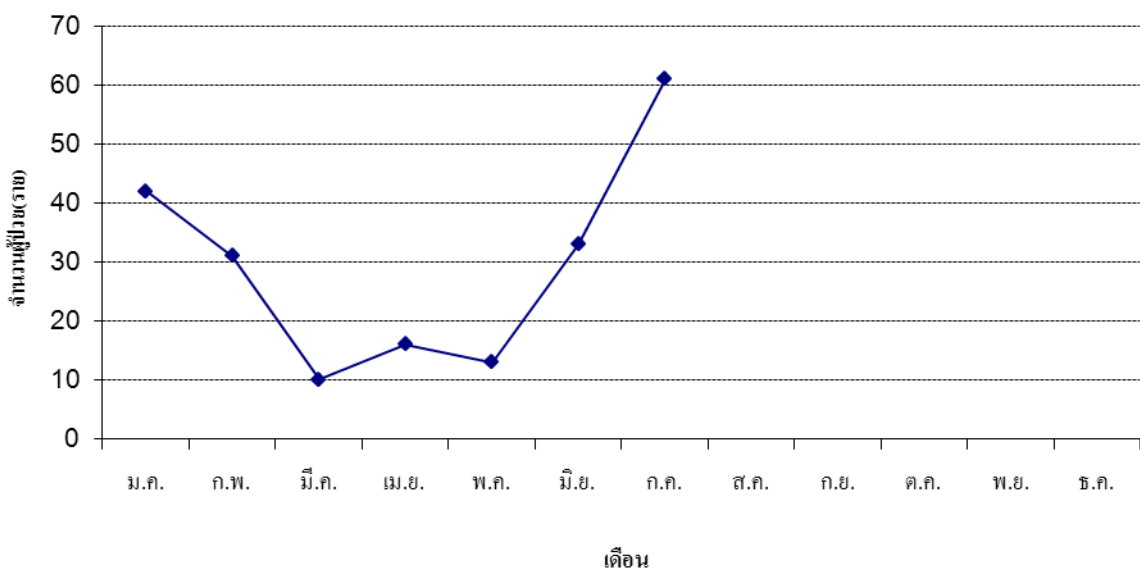
หมู่บ้านที่มีจำนวนผู้ป่วยสูงสุดคือหมู่บ้านท่ายาง(2) จำนวนผู้ป่วยเท่ากับ 61 ราย รองลงมาคือ หมู่บ้านยางคมพัด, หมู่บ้านยางสองขนอน, หมู่บ้านนาท่อม, หมู่บ้านควนเนียง(11), หมู่บ้านควนมีชัย, หมู่บ้านบางตะเกา, หมู่บ้านไผ่ผุด, หมู่บ้านพอกอบ, หมู่บ้านกรงหยันใต้, หมู่บ้านปลายคลอง(12), หมู่บ้านจุฬารัตน์พัฒนา1, จำนวนผู้ป่วยเท่ากับ 25,24,20,14,12,11,10,9,8,7,5, ราย ตามลำดับ

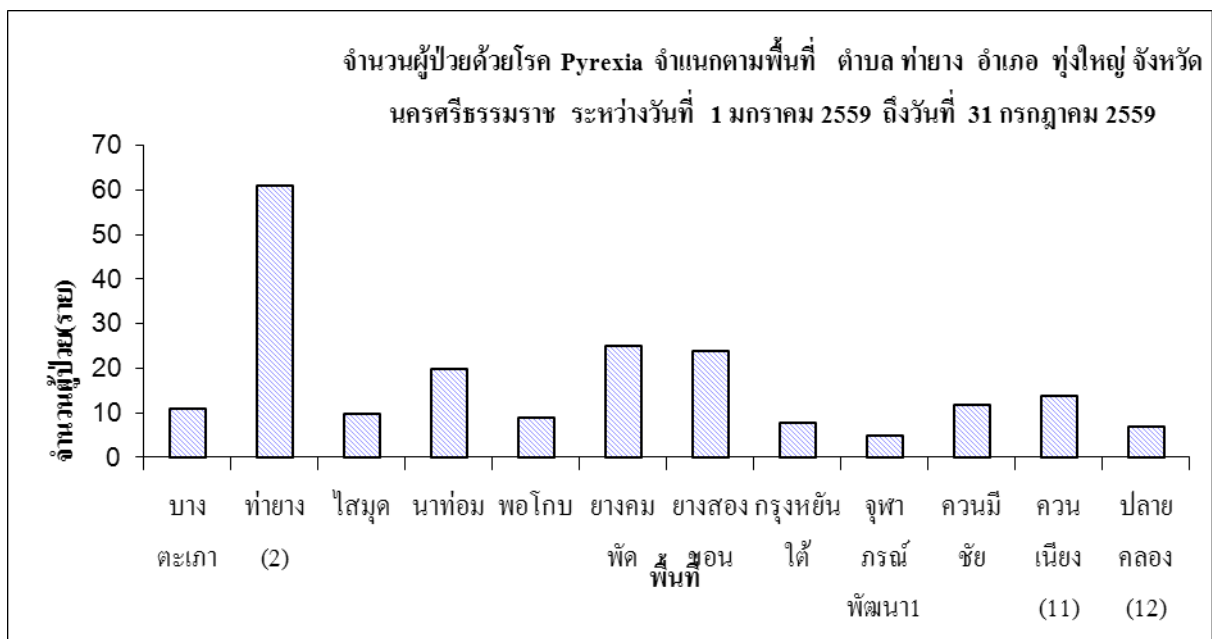


จำนวนผู้ป่วยด้วยโรค Pyrexia จำแนกตามอาชีพ ตำบลท่ายาง อำเภอทุ่งใหญ่ จังหวัดนครศรีธรรมราช ระหว่างวันที่ 1 มกราคม 2559 ถึงวันที่ 31 กรกฎาคม 2559



จำนวนผู้ป่วยด้วยโรค Pyrexia จำแนกรายเดือน ตำบลท่ายาง อำเภอทุ่งใหญ่ จังหวัดนครศรีธรรมราช ระหว่างวันที่ 1 มกราคม 2559 ถึงวันที่ 31 กรกฎาคม 2559





สรุปรายงานสถานการณ์โรค Influenza

ตำบล ท่ายาง อำเภอ พังใหญ่ จังหวัด นครศรีธรรมราช ระหว่างวันที่ 1 มกราคม 2559 ถึงวันที่ 31 กรกฎาคม 2559

นับตั้งแต่วันที่ 1 มกราคม 2559 ถึงวันที่ 31 กรกฎาคม 2559 รพ.พังใหญ่ ได้รับรายงานผู้ป่วยโรค Influenza จำนวนทั้งสิ้น 16 ราย คิดเป็นอัตราป่วย 132.32 ต่อประชากรแสนคน ไม่มีรายงานผู้ป่วยเสียชีวิต

พบผู้ป่วยเพศชายมากกว่าเพศหญิง โดยพบเพศชาย 10 ราย เพศหญิง 6 ราย อัตราส่วนเพศชาย ต่อ เพศหญิง เท่ากับ 1.67 : 1

กลุ่มอายุที่พบสูงสุดคือกลุ่มอายุ 0 - 4 ปี จำนวนผู้ป่วยเท่ากับ 12 ราย รองลงมาคือ กลุ่มอายุ 15 - 24 ปี, 35 - 44 ปี, 65 ปี ขึ้นไป, 55 - 64 ปี, 45 - 54 ปี, 25 - 34 ปี, 10 - 14 ปี และ 5 - 9 ปี จำนวนผู้ป่วยเท่ากับ 3, 1, 0, 0, 0, 0 และ 0 ราย ตามลำดับ

อาชีพที่มีจำนวนผู้ป่วยสูงสุดคืออนปค. จำนวนผู้ป่วยเท่ากับ 10 ราย รองลงมาคือ อาชีพนักเรียน, อาชีพค้าขาย, อาชีพเกษตรกร, อาชีพบุคคลากรสาธารณสุข, อาชีพอาชีพพิเศษ, อาชีพนักบวช, อาชีพเลี้ยงสัตว์, อาชีพอื่นๆ, อาชีพ

ครู, อาชีพประมง, อาชีพทหาร/ตำรวจ, อาชีพงานบ้าน, อาชีพรับจ้าง, อาชีพราชการ, จำนวนผู้ป่วยเท่ากับ 4,1,1,0,0,0,0,0,0,0,0,0,0,0,0, ราย ตามลำดับ

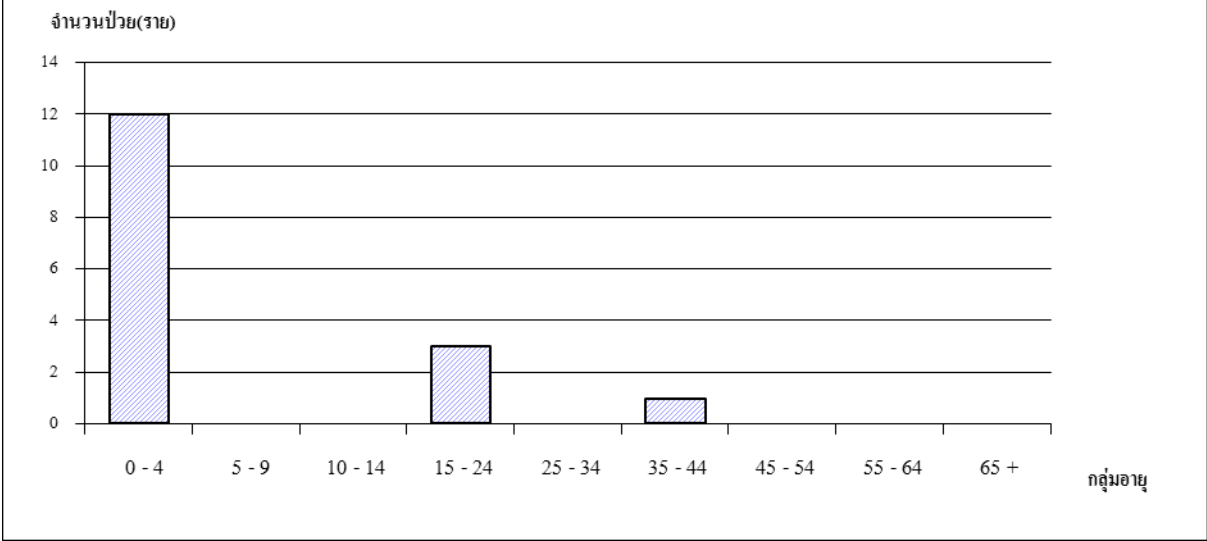
พบผู้ป่วยสูงสุดในเดือน มกราคมจำนวนผู้ป่วย เท่ากับ 4 ราย จำนวนผู้ป่วยเดือนนี้(กรกฎาคม) น้อยกว่าเดือนที่แล้ว (มิถุนายน) จำนวนผู้ป่วยเดือนนี้ (กรกฎาคม) เท่ากับ 0 ราย ส่วนเดือนที่แล้ว (มิถุนายน) เท่ากับ 1 ราย โดยมี รายงานผู้ป่วยเดือน มกราคม 4 ราย กุมภาพันธ์ 2 ราย มีนาคม 4 ราย เมษายน 4 ราย พฤษภาคม 1 ราย มิถุนายน 1 ราย กรกฎาคม 0 ราย

พบผู้ป่วยในเขตเทศบาลเท่ากับ 1 ราย ในเขตองค์การบริหารตำบลเท่ากับ 15 ราย และไม่ทราบเขต เท่ากับ 0 ราย พบผู้ป่วยในเขตองค์การบริหารส่วนตำบลมากกว่าในเขตเทศบาล โดยจำนวนผู้ป่วยในเขตองค์การบริหารส่วนตำบล เท่ากับร้อยละ 93.75 ส่วนผู้ป่วยในเขตเทศบาล เท่ากับร้อยละ 6.25

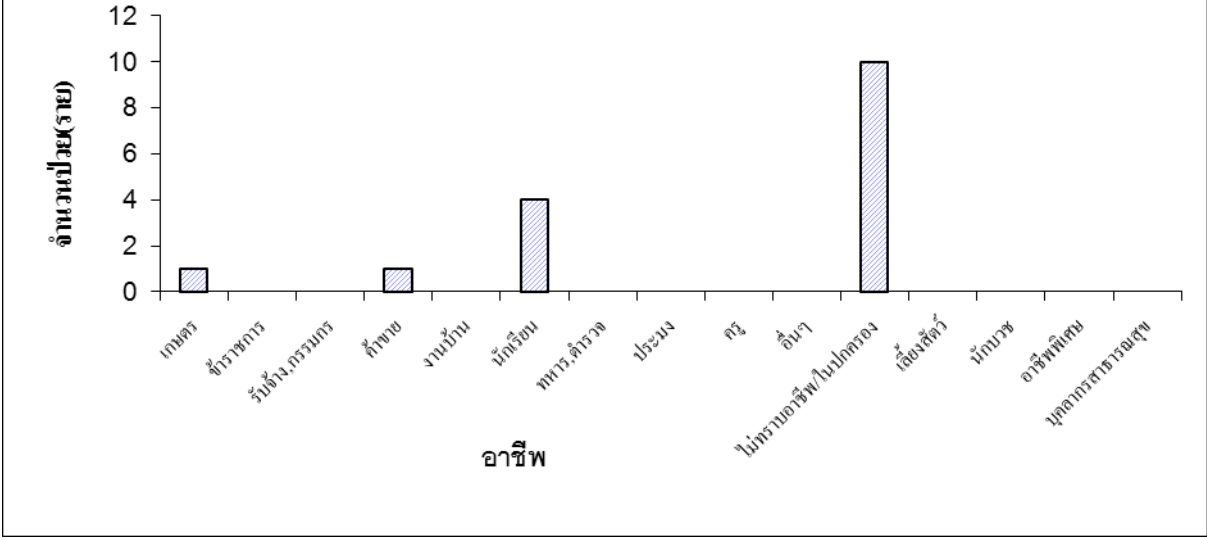
ผู้ป่วยเข้ารับการรักษาที่ โรงพยาบาลชุมชน เท่ากับ 16 ราย

หมู่บ้านที่มีจำนวนผู้ป่วยสูงสุดคือหมู่บ้านปลายคลอง(12) จำนวนผู้ป่วยเท่ากับ 3 ราย รองลงมาคือ หมู่บ้านยางคมพัด, หมู่บ้านควนเนียง(11), หมู่บ้านยางสองขนอน, หมู่บ้านนาท่อม, หมู่บ้านท่ายาง(2), หมู่บ้านควนมีชัย, หมู่บ้านบางตะเภา, หมู่บ้านจุฬารัตน์พัฒนา1, หมู่บ้านกรุงหยันใต้, หมู่บ้านพอโกบ, หมู่บ้านไสมุด, จำนวนผู้ป่วยเท่ากับ 3,2,2,2,2,1,1,0,0,0,0, ราย ตามลำดับ

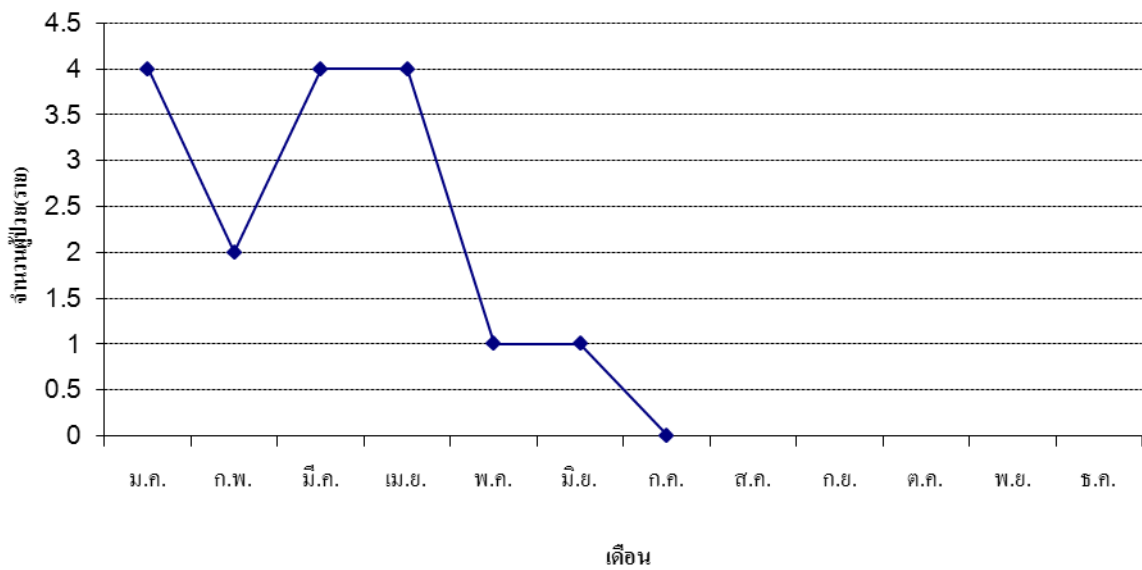
จำนวนผู้ป่วยด้วยโรค Influenza จำแนกตามกลุ่มอายุ ตำบล ท่ายาง อำเภอ พังใหญ่ จังหวัด นครศรีธรรมราช ระหว่างวันที่ 1 มกราคม 2559 ถึงวันที่ 31 กรกฎาคม 2559



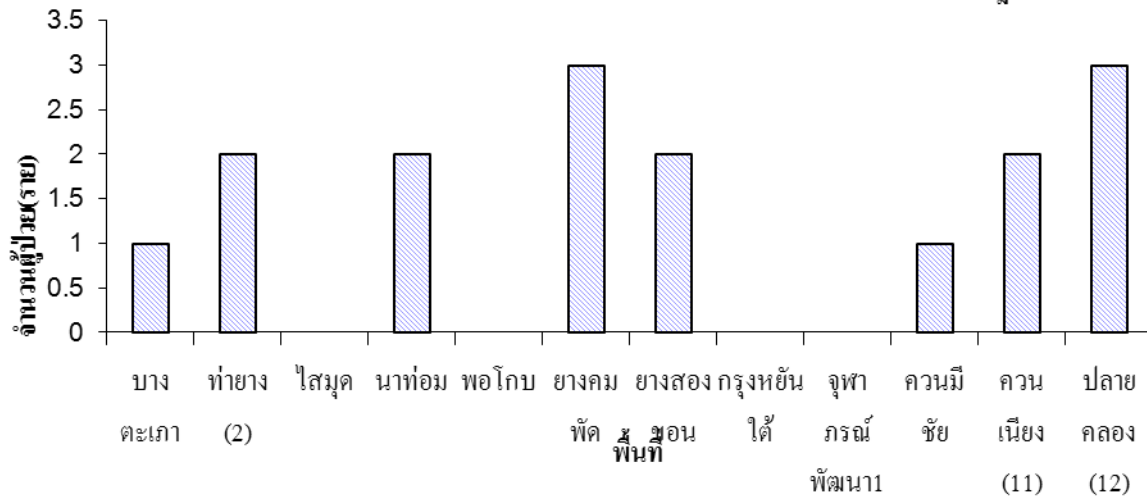
จำนวนผู้ป่วยด้วยโรค Influenza จำแนกตามอาชีพ ตำบล ท่ายาง อำเภอ พังใหญ่ จังหวัด นครศรีธรรมราช ระหว่างวันที่ 1 มกราคม 2559 ถึงวันที่ 31 กรกฎาคม 2559



จำนวนผู้ป่วยด้วยโรค Influenza จำแนกรายเดือน ตำบลท่ายาง อำเภอ ทุ่งใหญ่ จังหวัด นครศรีธรรมราช ระหว่างวันที่ 1 มกราคม 2559 ถึงวันที่ 31 กรกฎาคม 2559



จำนวนผู้ป่วยด้วยโรค Influenza จำแนกตามพื้นที่ ตำบลท่ายาง อำเภอ ทุ่งใหญ่ จังหวัด นครศรีธรรมราช ระหว่างวันที่ 1 มกราคม 2559 ถึงวันที่ 31 กรกฎาคม 2559



สรุปรายงานสถานการณ์โรค Pneumonia

ตำบล ท่ายาง อำเภอ พง์ใหญ่ จังหวัด นครศรีธรรมราช ระหว่างวันที่ 1 มกราคม 2559 ถึงวันที่ 31 กรกฎาคม 2559

นับตั้งแต่วันที่ 1 มกราคม 2559 ถึงวันที่ 31 กรกฎาคม 2559 รพ.พง์ใหญ่ ได้รับรายงานผู้ป่วยโรค Pneumonia จำนวนทั้งสิ้น 12 ราย คิดเป็นอัตราป่วย 99.24 ต่อประชากรแสนคน ไม่มีรายงานผู้ป่วยเสียชีวิต

พบผู้ป่วยเพศชายมากกว่าเพศหญิง โดยพบเพศชาย 7 ราย เพศหญิง 5 ราย อัตราส่วนเพศชาย ต่อ เพศหญิง เท่ากับ 1.40 : 1

กลุ่มอายุที่พบสูงสุดคือกลุ่มอายุ 0 - 4 ปี จำนวนผู้ป่วยเท่ากับ 5 ราย รองลงมาคือ กลุ่มอายุ 65 ปี ขึ้นไป, 45 - 54 ปี, 55 - 64 ปี, 35 - 44 ปี, 25 - 34 ปี, 15 - 24 ปี, 10 - 14 ปี และ 5 - 9 ปี จำนวนผู้ป่วยเท่ากับ 4,2,1,0,0, 0, 0 และ 0 ราย ตามลำดับ

อาชีพที่มีจำนวนผู้ป่วยสูงสุดคืออนปค. จำนวนผู้ป่วยเท่ากับ 5 ราย รองลงมาคือ อาชีพเกษตรกร, อาชีพนักเรียน, อาชีพบุคคลากรสาธารณสุข, อาชีพอาชีพพิเศษ, อาชีพนักบวช, อาชีพเลี้ยงสัตว์, อาชีพอื่นๆ, อาชีพครู, อาชีพประมง, อาชีพทหาร/ตำรวจ, อาชีพงานบ้าน, อาชีพค้าขาย, อาชีพรับจ้าง, อาชีพราชการ, จำนวนผู้ป่วยเท่ากับ 4,3,0,0,0,0,0,0,0,0,0,0,0,0,0,0, ราย ตามลำดับ

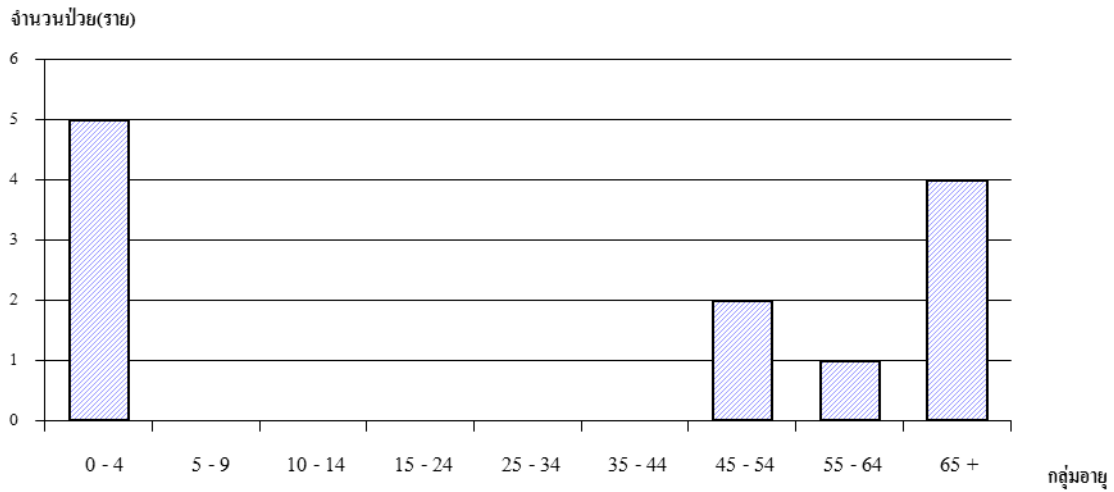
พบผู้ป่วยสูงสุดในเดือน กรกฎาคมจำนวนผู้ป่วย เท่ากับ 5 ราย จำนวนผู้ป่วยเดือนนี้(กรกฎาคม) มากกว่าเดือนที่แล้ว (มิถุนายน) จำนวนผู้ป่วยเดือนนี้ (กรกฎาคม) เท่ากับ 5 ส่วนเดือนที่แล้ว (มิถุนายน) เท่ากับ 3 ราย โดยมีรายงานผู้ป่วยเดือน มกราคม 1 ราย กุมภาพันธ์ 0 ราย มีนาคม 0 ราย เมษายน 3 ราย พฤษภาคม 0 ราย มิถุนายน 3 ราย กรกฎาคม 5 ราย

พบผู้ป่วยในเขตเทศบาลเท่ากับ 5 ราย ในเขตองค์การบริหารตำบลเท่ากับ 7 ราย และไม่ทราบเขต เท่ากับ 0 ราย พบผู้ป่วยในเขตองค์การบริหารส่วนตำบลมากกว่าในเขตเทศบาล โดยจำนวนผู้ป่วยในเขตองค์การบริหารส่วนตำบล เท่ากับร้อยละ 58.33 ส่วนผู้ป่วยในเขตเทศบาล เท่ากับร้อยละ 41.67

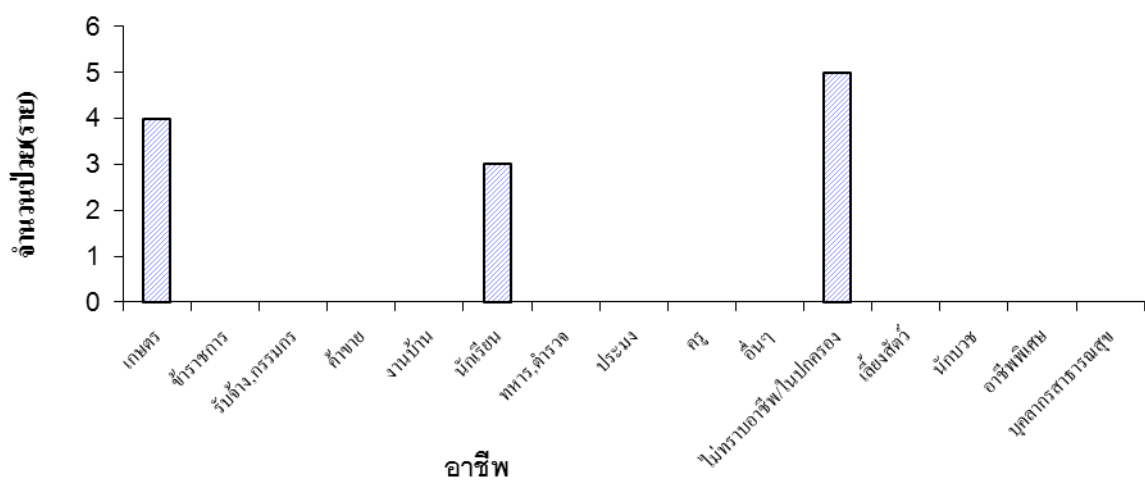
ผู้ป่วยเข้ารับการรักษาที่ โรงพยาบาลชุมชน เท่ากับ 12 ราย

หมู่บ้านที่มีจำนวนผู้ป่วยสูงสุดคือหมู่บ้านท่ายาง(2) จำนวนผู้ป่วยเท่ากับ 5 ราย รองลงมาคือ หมู่บ้านปลายคลอง (12), หมู่บ้านยางสองขนอน, หมู่บ้านยางคมพัด, หมู่บ้านพอโกบ, หมู่บ้านไสมัด, หมู่บ้านบางตะเภา, หมู่บ้านควนเนียง (11), หมู่บ้านควนมีชัย, หมู่บ้านจุฬารัตน์พัฒนา1, หมู่บ้านกุงหยันใต้, หมู่บ้านนาท่อม, จำนวนผู้ป่วยเท่ากับ 2,1,1,1,1,1,0,0,0,0,0,0,0,0,0,0,0,0, ราย ตามลำดับ

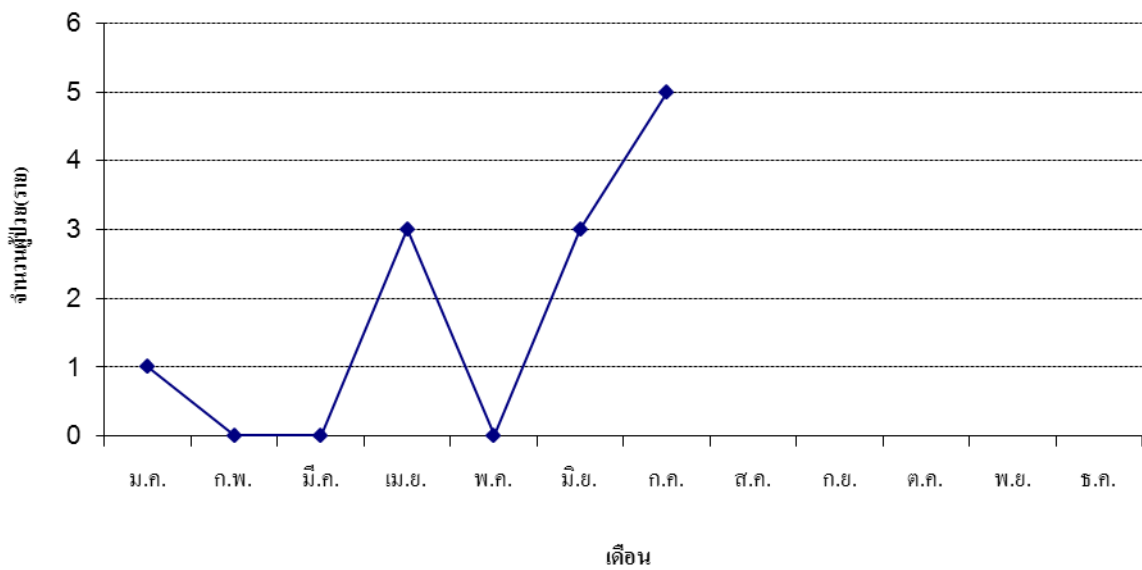
จำนวนผู้ป่วยด้วยโรค Pneumonia จำแนกตามกลุ่มอายุ ตำบล ท่ายาง อำเภอ พง์ใหญ่ จังหวัด นครศรีธรรมราช ระหว่างวันที่ 1 มกราคม 2559 ถึงวันที่ 31 กรกฎาคม 2559



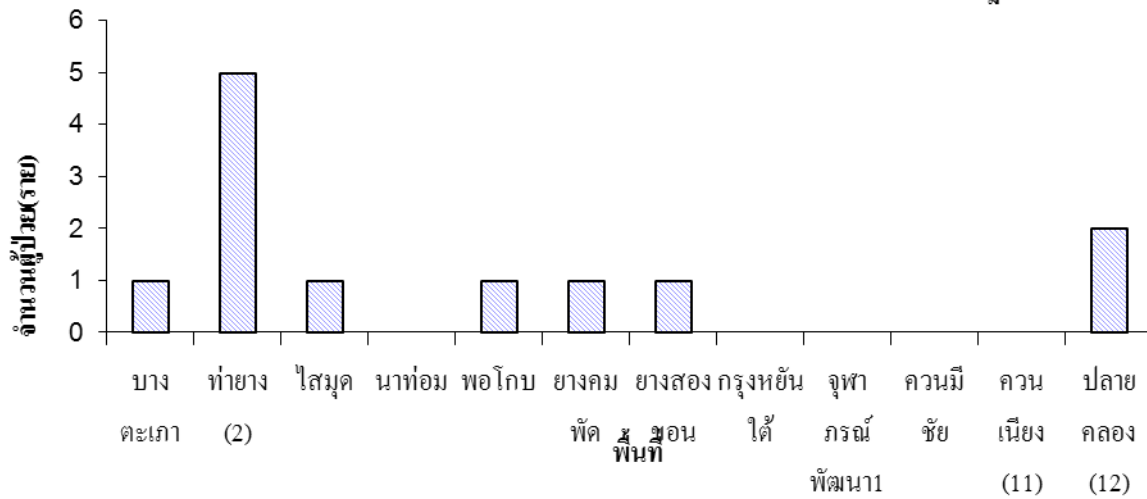
จำนวนผู้ป่วยด้วยโรค Pneumonia จำแนกตามอาชีพ ตำบล ท่ายาง อำเภอ พง์ใหญ่ จังหวัด นครศรีธรรมราช ระหว่างวันที่ 1 มกราคม 2559 ถึงวันที่ 31 กรกฎาคม 2559



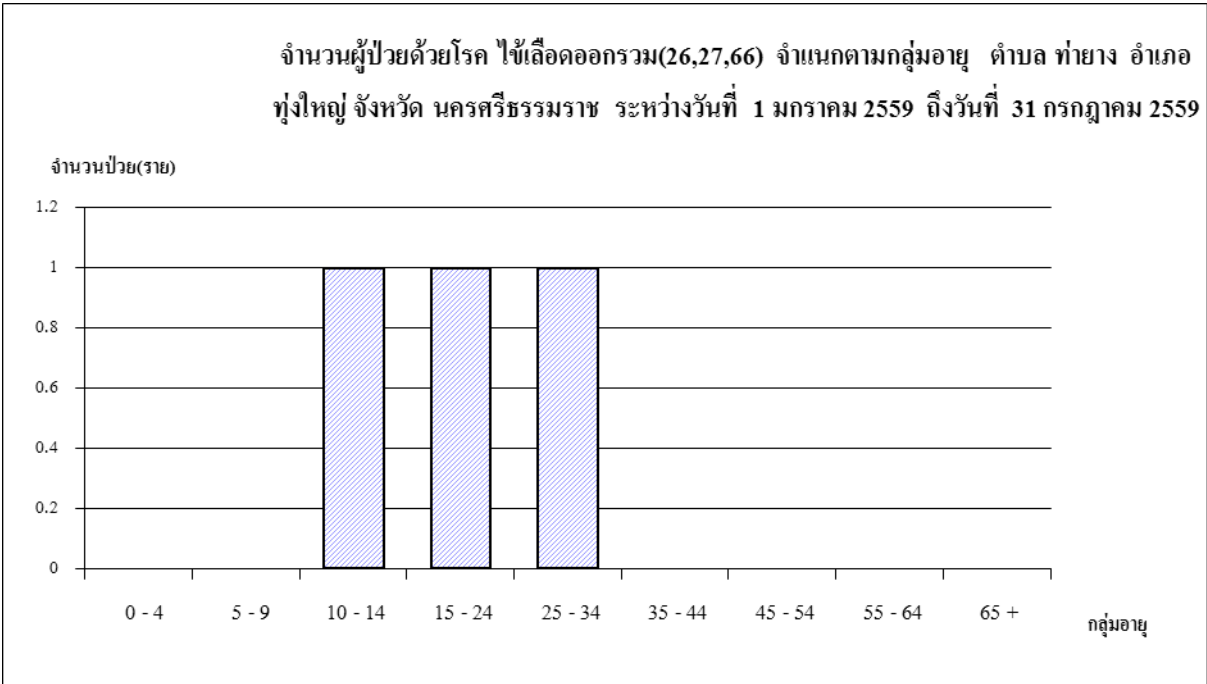
จำนวนผู้ป่วยด้วยโรค Pneumonia จำแนกรายเดือน ตำบลท่ายาง อำเภอ ทุ่งใหญ่ จังหวัด นครศรีธรรมราช ระหว่างวันที่ 1 มกราคม 2559 ถึงวันที่ 31 กรกฎาคม 2559



จำนวนผู้ป่วยด้วยโรค Pneumonia จำแนกตามพื้นที่ ตำบลท่ายาง อำเภอ ทุ่งใหญ่ จังหวัด นครศรีธรรมราช ระหว่างวันที่ 1 มกราคม 2559 ถึงวันที่ 31 กรกฎาคม 2559



จำนวนผู้ป่วยด้วยโรค ไข้เลือดออกรวม(26,27,66) จำแนกตามกลุ่มอายุ ตำบล ท่ายาง อำเภอ
 พงษ์ใหญ่ จังหวัด นครศรีธรรมราช ระหว่างวันที่ 1 มกราคม 2559 ถึงวันที่ 31 กรกฎาคม 2559



จำนวนผู้ป่วยด้วยโรค ไข้เลือดออกรวม(26,27,66) จำแนกตามอาชีพ ตำบล ท่ายาง อำเภอ พงษ์
 ใหญ่ จังหวัด นครศรีธรรมราช ระหว่างวันที่ 1 มกราคม 2559 ถึงวันที่ 31 กรกฎาคม 2559

