

รายงาน

การเฝ้าระวังทางระบาดวิทยา

ประจำเดือน สิงหาคม ๒๕๕๙ (ข้อมูล ณ ๓๑ สิงหาคม ๒๕๕๙)
กลุ่มงานเวชศาสตร์ครอบครัวและบริการด้านปฐมภูมิ โรงพยาบาลทุ่งใหญ่
โทร ๐๗๕ - ๕๕๙๐๕๐ ต่อ ๑๐๘

๑. สถานการณ์โรคจากการเฝ้าระวังทางระบาดวิทยา ตำบลท่ายาง อำเภอทุ่งใหญ่ จังหวัด นครศรีธรรมราช

โรคจากการเฝ้าระวังทางระบาดวิทยา

ตั้งแต่วันที่ ๑ มกราคม - ๓๑ สิงหาคม ๒๕๕๙ งานควบคุมป้องกันโรค ได้รับรายงาน ผู้ป่วยจากการเฝ้าระวังทางระบาดวิทยาทั้งสิ้น ๕๕๓ บัตร มีดังนี้

ตารางที่ ๑ จำนวนผู้ป่วยโรคในระบบเฝ้าระวัง ๑๐ ลำดับแรก ตำบลท่ายาง อำเภอทุ่งใหญ่ จังหวัดนครศรีธรรมราช พ.ศ. ๒๕๕๙

ลำดับที่	ชื่อโรค	ป่วย			ตาย		
		จำนวนป่วยเดือนนี้ (ส.ค.)	จำนวนป่วย	อัตราป่วยต่อประชากรแสนคน	จำนวนตายเดือนนี้ (ส.ค.)	จำนวนตาย	อัตราป่วยตายร้อยละ
๑	ไข้ไม่ทราบสาเหตุ	๖๙	๒๗๕	๒๒๗๔.๒๓	๐	๐	๐.๐๐
๒	อุจจาระร่วงเฉียบพลัน	๒๐	๒๔๑	๑๙๙๓.๐๕	๐	๐	๐.๐๐
๓	ปอดบวม	๑๓	๒๕	๒๐๖.๗๕	๐	๐	๐
๔	ไข้หวัดใหญ่	๕	๑๗	๑๔๐.๕๙	๐	๐	๐.๐๐
๕	สุกใส	๒	๑๐	๘๒.๗๐	๐	๐	๐.๐๐
๖	ไข้เลือดออก	๐	๖	๔๙.๖๒	๐	๐	๐.๐๐
๗	มือ เท้า ปาก	๑	๔	๓๓.๐๘	๐	๐	๐.๐๐
๘	ไทฟอยด์	๐	๒	๑๖.๕๔	๐	๐	๐.๐๐
๙	อาหารเป็นพิษ	๐	๒	๑๖.๕๔	๐	๐	๐.๐๐

๑๐	ตาแดง	๐	๑	๘.๒๗	๐	๐	๐.๐๐
----	-------	---	---	------	---	---	------

สรุปรายงานสถานการณโรค Pyrexia

ตำบล ท่ายาง อำเภอ พง์ใหญ่ จังหวัด นครศรีธรรมราช ระหว่างวันที่ 1 มกราคม 2559 ถึงวันที่ 31 สิงหาคม 2559

นับตั้งแต่วันที่ 1 มกราคม 2559 ถึงวันที่ 31 สิงหาคม 2559 รพ.พง์ใหญ่ ได้รับรายงานผู้ป่วยโรค Pyrexia จำนวนทั้งสิ้น 275 ราย คิดเป็นอัตราป่วย 2274.23 ต่อประชากรแสนคน ไม่มีรายงานผู้ป่วยเสียชีวิต

พบผู้ป่วยเพศชายมากกว่าเพศหญิง โดยพบเพศชาย140 ราย เพศหญิง 135 ราย อัตราส่วนเพศชาย ต่อ เพศหญิง เท่ากับ 1.04 : 1

กลุ่มอายุที่พบสูงสุดคือกลุ่มอายุ 0 - 4 ปี จำนวนผู้ป่วยเท่ากับ 96 ราย รองลงมาคือ กลุ่มอายุ 5 - 9 ปี, 10 - 14 ปี, 15 - 24 ปี, 25 - 34 ปี, 35 - 44 ปี, 45 - 54 ปี, 65 ปี ขึ้นไป และ 55 - 64 ปี จำนวนผู้ป่วยเท่ากับ 57, 30, 28, 21, 15, 13, 8 และ 7 ราย ตามลำดับ

อาชีพที่มีจำนวนผู้ป่วยสูงสุดคืออนปค. จำนวนผู้ป่วยเท่ากับ 135 ราย รองลงมาคือ อาชีพนักเรียน, อาชีพเกษตรกร, อาชีพรับจ้าง, อาชีพค้าขาย, อาชีพอื่นๆ, อาชีพบุคคลากรสาธารณสุข, อาชีพทหาร/ตำรวจ, อาชีพราชการ, อาชีพ อาชีพพิเศษ, อาชีพนักบวช, อาชีพเลี้ยงสัตว์, อาชีพครู, อาชีพประมง, อาชีพงานบ้าน, จำนวนผู้ป่วยเท่ากับ 72, 43, 15, 5, 2, 1, 1, 1, 0, 0, 0, 0, 0, 0, 0, 0 ราย ตามลำดับ

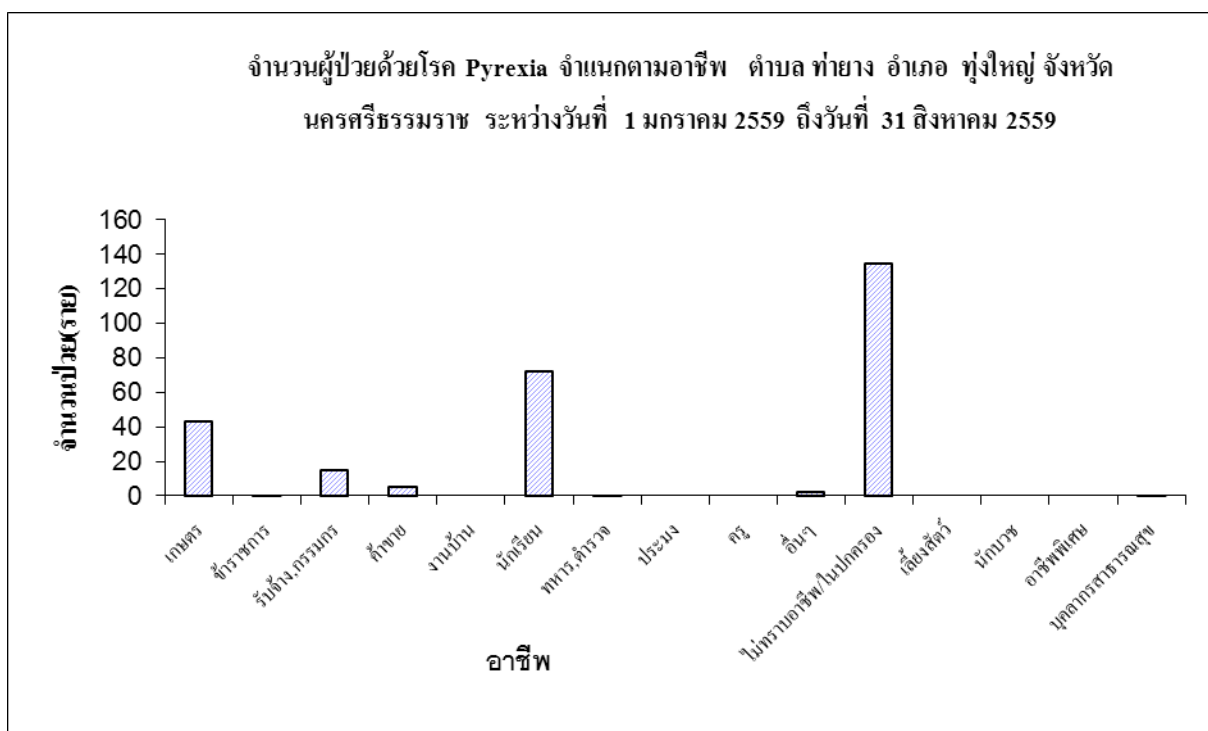
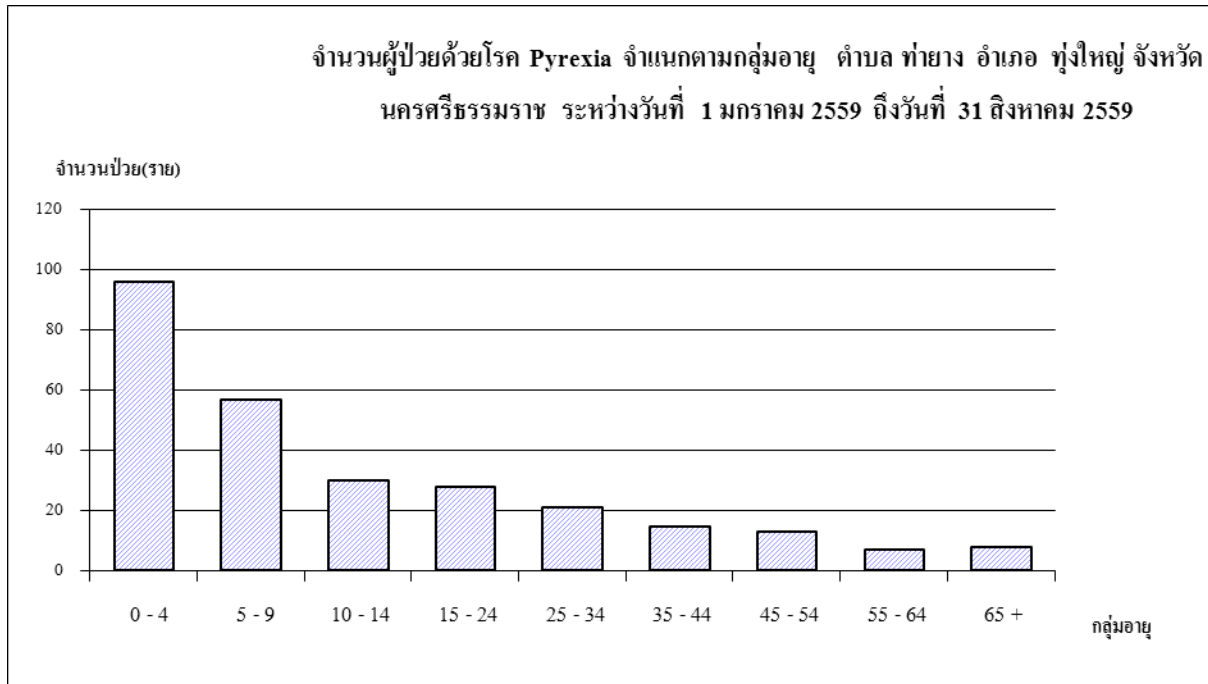
พบผู้ป่วยสูงสุดในเดือน สิงหาคมจำนวนผู้ป่วย เท่ากับ 66 ราย จำนวนผู้ป่วยเดือนนี้(สิงหาคม) มากกว่าเดือนที่แล้ว (กรกฎาคม) จำนวนผู้ป่วยเดือนนี้ (สิงหาคม) เท่ากับ 66 ส่วนเดือนที่แล้ว (กรกฎาคม) เท่ากับ 64 ราย โดยมี รายงานผู้ป่วยเดือน มกราคม 42 ราย กุมภาพันธ์ 31 ราย มีนาคม 10 ราย เมษายน 16 ราย พฤษภาคม 13 ราย มิถุนายน 33 ราย กรกฎาคม 64 ราย สิงหาคม 66 ราย

พบผู้ป่วยในเขตเทศบาลเท่ากับ 75 ราย ในเขตองค์การบริหารตำบลเท่ากับ 199 ราย และไม่ทราบเขต เท่ากับ 0 ราย พบผู้ป่วยในเขตองค์การบริหารส่วนตำบลมากกว่าในเขตเทศบาล โดยจำนวนผู้ป่วยในเขตองค์การบริหารส่วน ตำบล เท่ากับร้อยละ 72.63 ส่วนผู้ป่วยในเขตเทศบาล เท่ากับร้อยละ 27.37

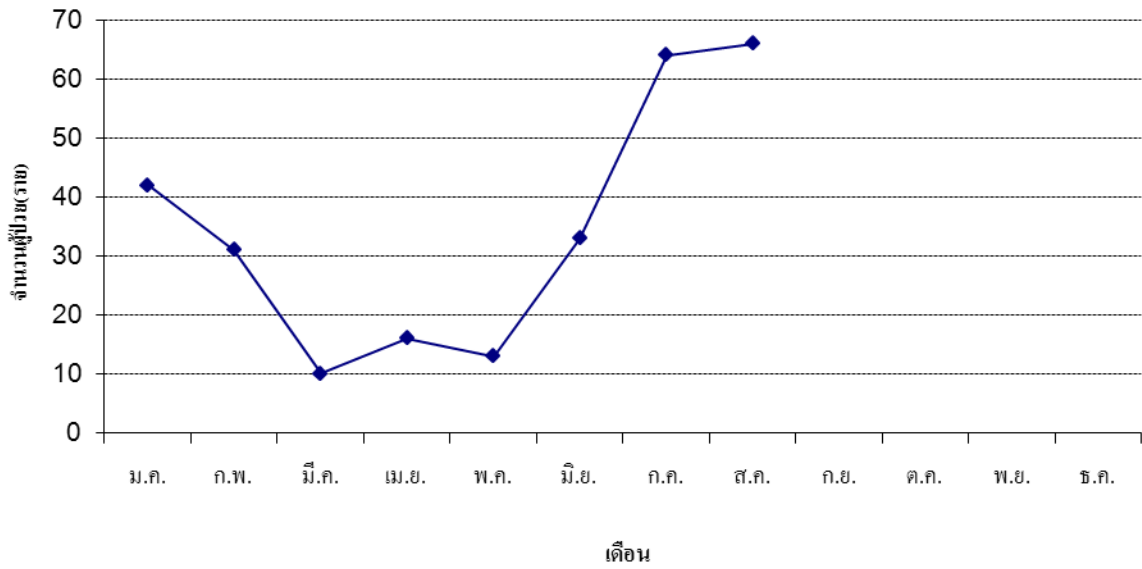
ผู้ป่วยเข้ารับการรักษาที่ โรงพยาบาลชุมชน เท่ากับ 275 ราย

หมู่บ้านที่มีจำนวนผู้ป่วยสูงสุดคือหมู่บ้านท่ายาง(2) จำนวนผู้ป่วยเท่ากับ 81 ราย รองลงมาคือ หมู่บ้านยางคมพัด, หมู่บ้านยางสองซอน, หมู่บ้านควนมีชัย, หมู่บ้านนาท่อม, หมู่บ้านควนเนียง(11), หมู่บ้านพอโกบ, หมู่บ้านไสมุด,

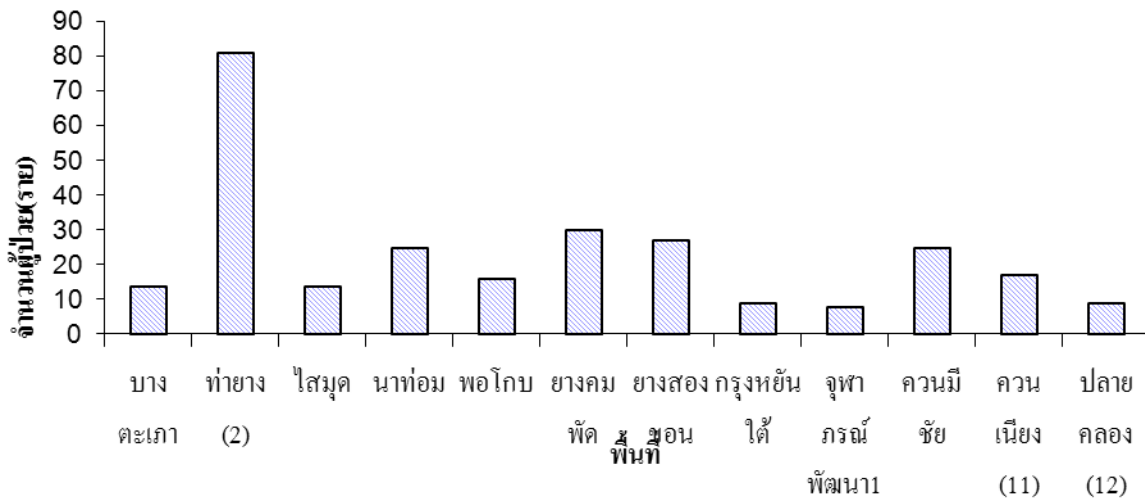
หมู่บ้านบางตะเภา, หมู่บ้านปลายคลอง(12), หมู่บ้านกรุงหยันใต้, หมู่บ้านจุฬารัตน์พัฒนา1, จำนวนผู้ป่วยเท่ากับ 30,27,25,25,17,16,14,14,9,9,8, ราย ตามลำดับ



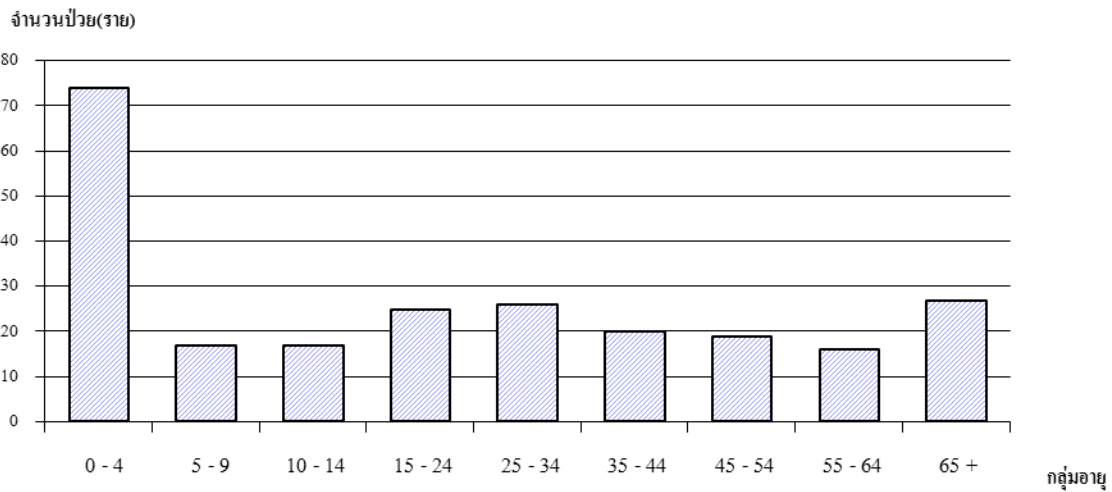
จำนวนผู้ป่วยด้วยโรค Pyrexia จำแนกรายเดือน ตำบล ท่ายาง อำเภอ ทุ่งใหญ่ จังหวัด นครศรีธรรมราช ระหว่างวันที่ 1 มกราคม 2559 ถึงวันที่ 31 สิงหาคม 2559



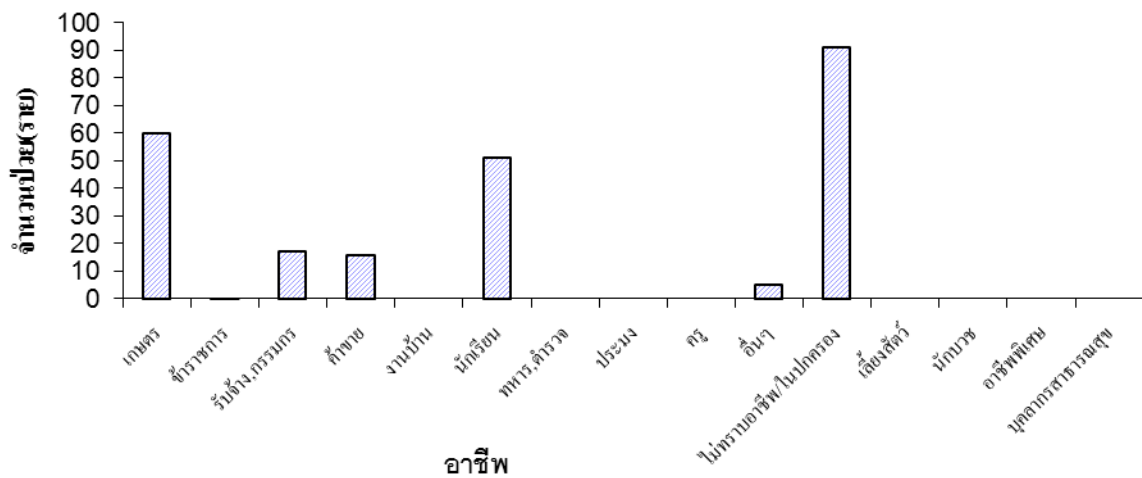
จำนวนผู้ป่วยด้วยโรค Pyrexia จำแนกตามพื้นที่ ตำบล ท่ายาง อำเภอ ทุ่งใหญ่ จังหวัด นครศรีธรรมราช ระหว่างวันที่ 1 มกราคม 2559 ถึงวันที่ 31 สิงหาคม 2559



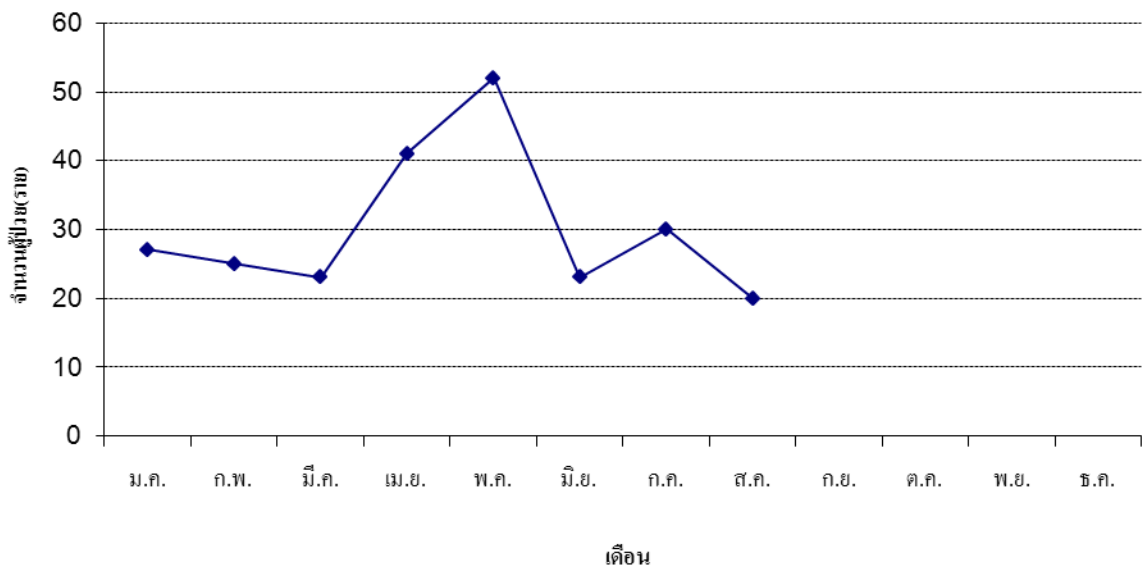
จำนวนผู้ป่วยด้วยโรค Diarrhoea จำแนกตามกลุ่มอายุ ตำบล ท่ายาง อำเภอ ทุ่งใหญ่ จังหวัด นครศรีธรรมราช ระหว่างวันที่ 1 มกราคม 2559 ถึงวันที่ 31 สิงหาคม 2559



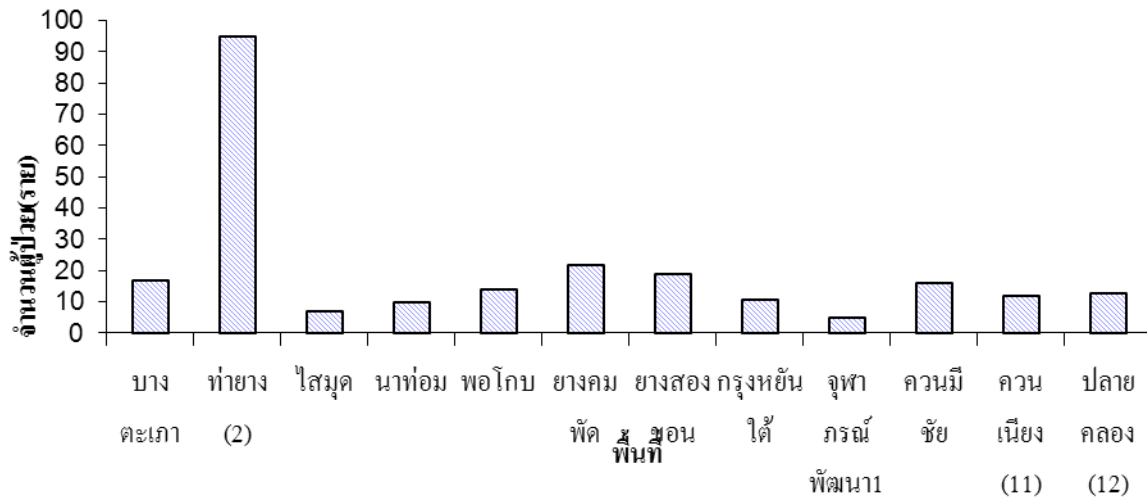
จำนวนผู้ป่วยด้วยโรค Diarrhoea จำแนกตามอาชีพ ตำบล ท่ายาง อำเภอ ทุ่งใหญ่ จังหวัด นครศรีธรรมราช ระหว่างวันที่ 1 มกราคม 2559 ถึงวันที่ 31 สิงหาคม 2559



จำนวนผู้ป่วยด้วยโรค Diarrhoea จำแนกรายเดือน ตำบล ท่ายาง อำเภอ ทุ่งใหญ่ จังหวัด นครศรีธรรมราช ระหว่างวันที่ 1 มกราคม 2559 ถึงวันที่ 31 สิงหาคม 2559

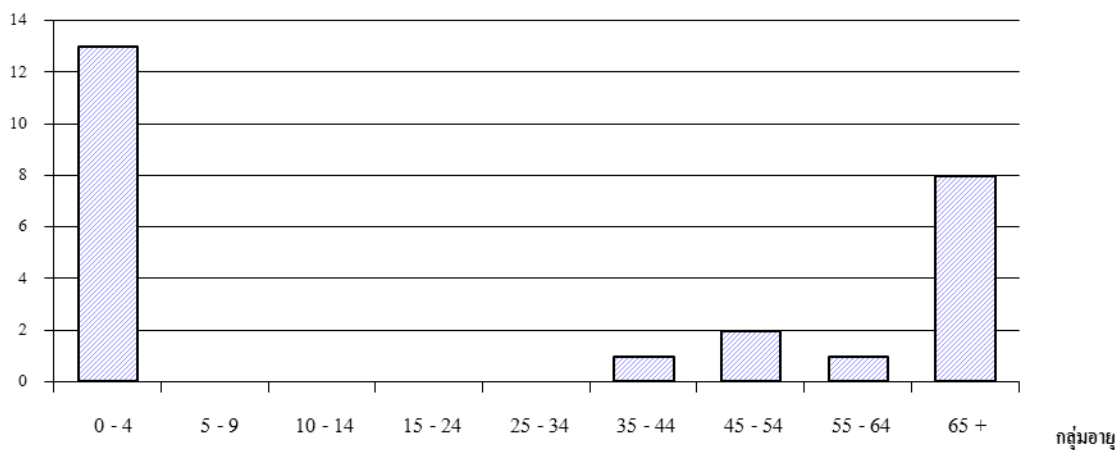


จำนวนผู้ป่วยด้วยโรค Diarrhoea จำแนกตามพื้นที่ ตำบล ท่ายาง อำเภอ ทุ่งใหญ่ จังหวัด นครศรีธรรมราช ระหว่างวันที่ 1 มกราคม 2559 ถึงวันที่ 31 สิงหาคม 2559



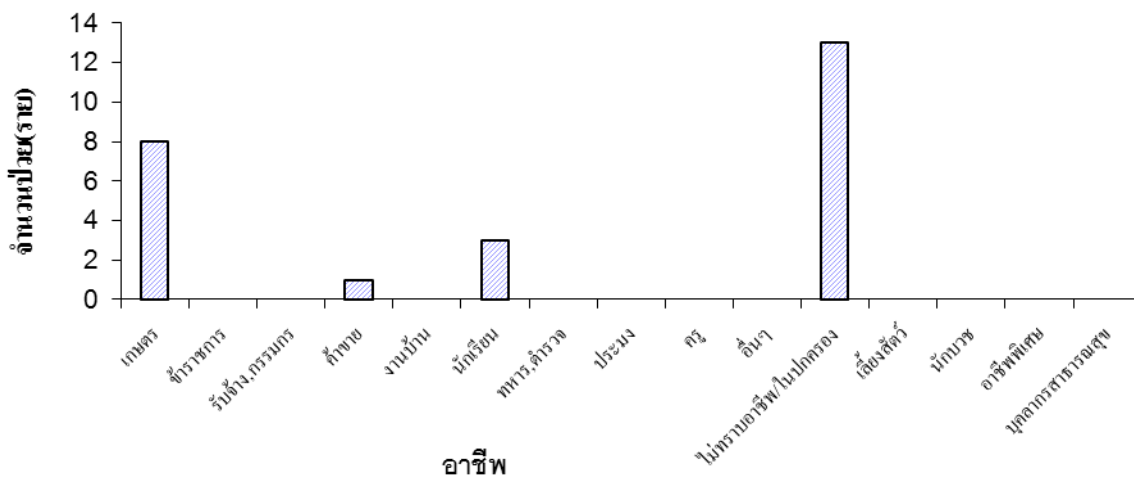
จำนวนผู้ป่วยด้วยโรค Pneumonia จำแนกตามกลุ่มอายุ ตำบล ท่ายาง อำเภอ พุ่งใหญ่ จังหวัด นครศรีธรรมราช ระหว่างวันที่ 1 มกราคม 2559 ถึงวันที่ 31 สิงหาคม 2559

จำนวนป่วย(ราย)

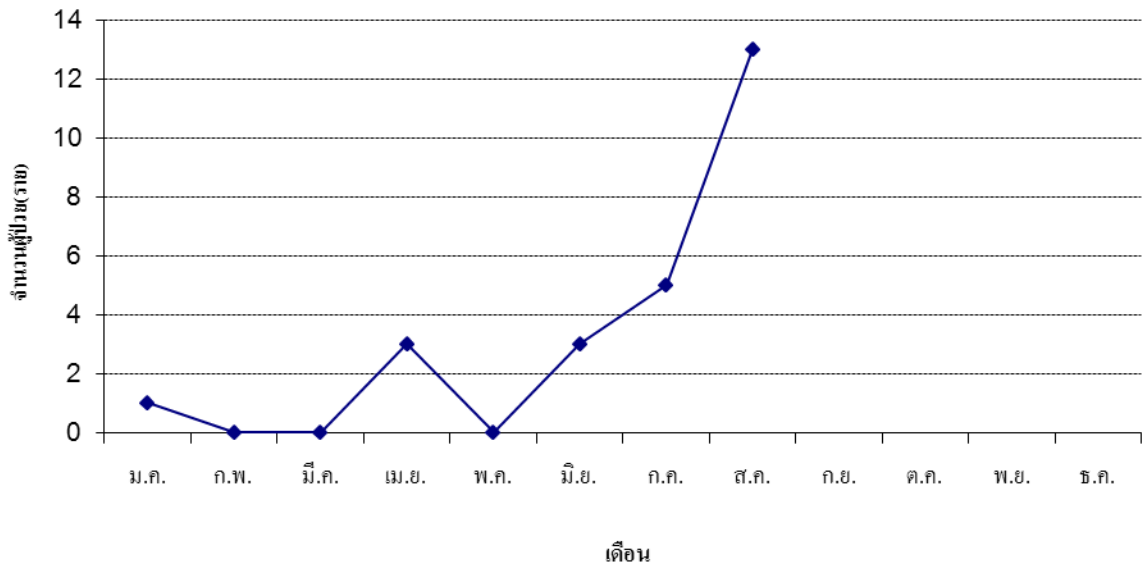


จำนวนผู้ป่วยด้วยโรค Pneumonia จำแนกตามอาชีพ ตำบล ท่ายาง อำเภอ พุ่งใหญ่ จังหวัด นครศรีธรรมราช ระหว่างวันที่ 1 มกราคม 2559 ถึงวันที่ 31 สิงหาคม 2559

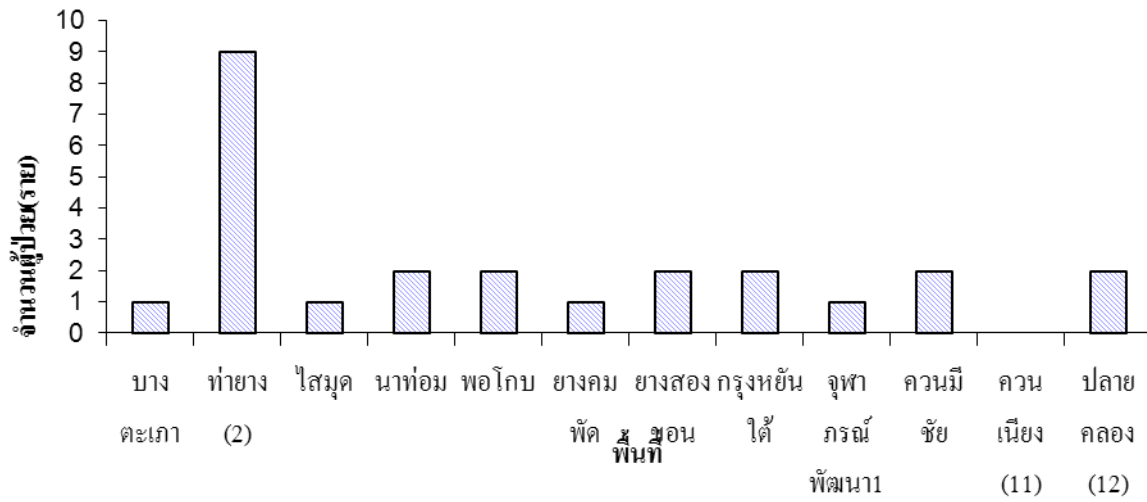
จำนวนป่วย(ราย)



จำนวนผู้ป่วยด้วยโรค Pneumonia จำแนกรายเดือน ตำบล ท่ายาง อำเภอ ทุ่งใหญ่ จังหวัด นครศรีธรรมราช ระหว่างวันที่ 1 มกราคม 2559 ถึงวันที่ 31 สิงหาคม 2559

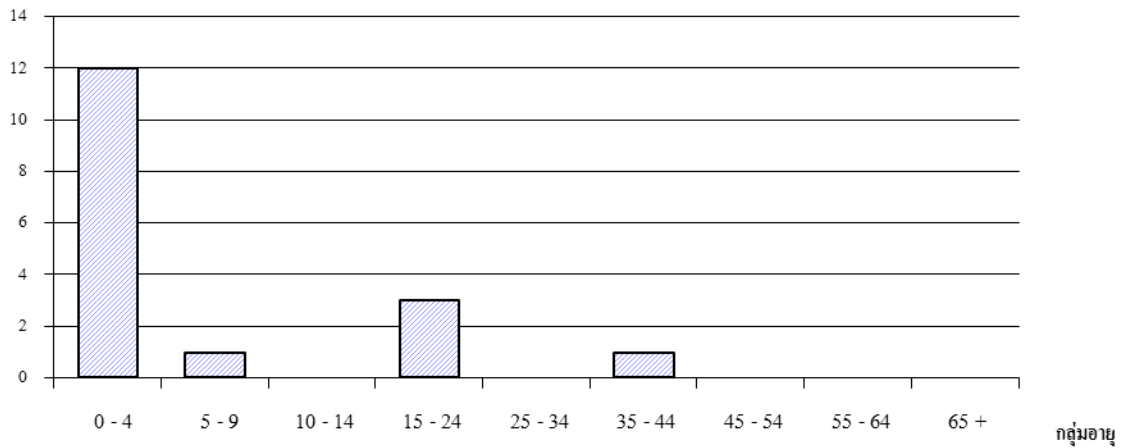


จำนวนผู้ป่วยด้วยโรค Pneumonia จำแนกตามพื้นที่ ตำบล ท่ายาง อำเภอ ทุ่งใหญ่ จังหวัด นครศรีธรรมราช ระหว่างวันที่ 1 มกราคม 2559 ถึงวันที่ 31 สิงหาคม 2559



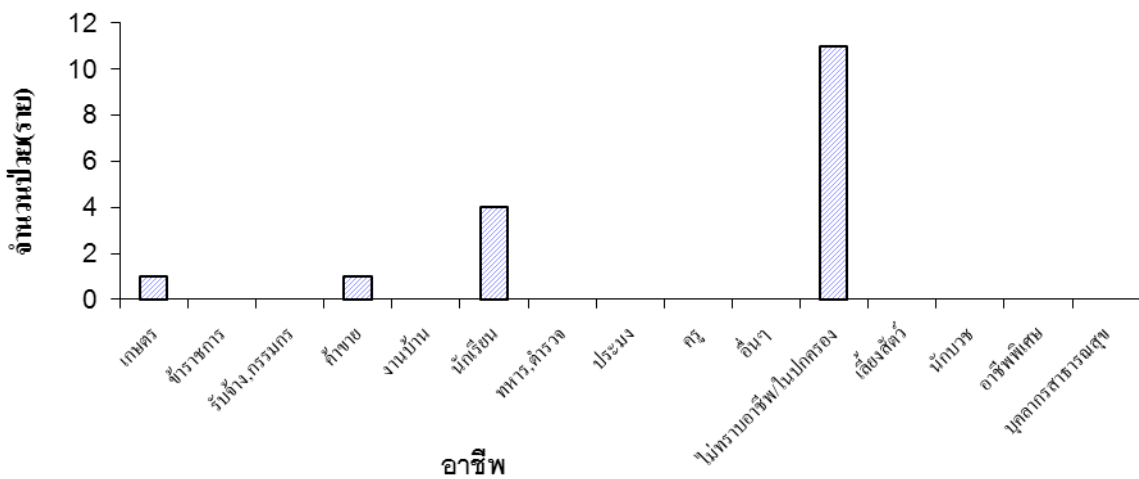
จำนวนผู้ป่วยด้วยโรค Influenza จำแนกตามกลุ่มอายุ ตำบล ท่ายาง อำเภอ พง์ใหญ่ จังหวัด นครศรีธรรมราช ระหว่างวันที่ 1 มกราคม 2559 ถึงวันที่ 31 สิงหาคม 2559

จำนวนป่วย(ราย)

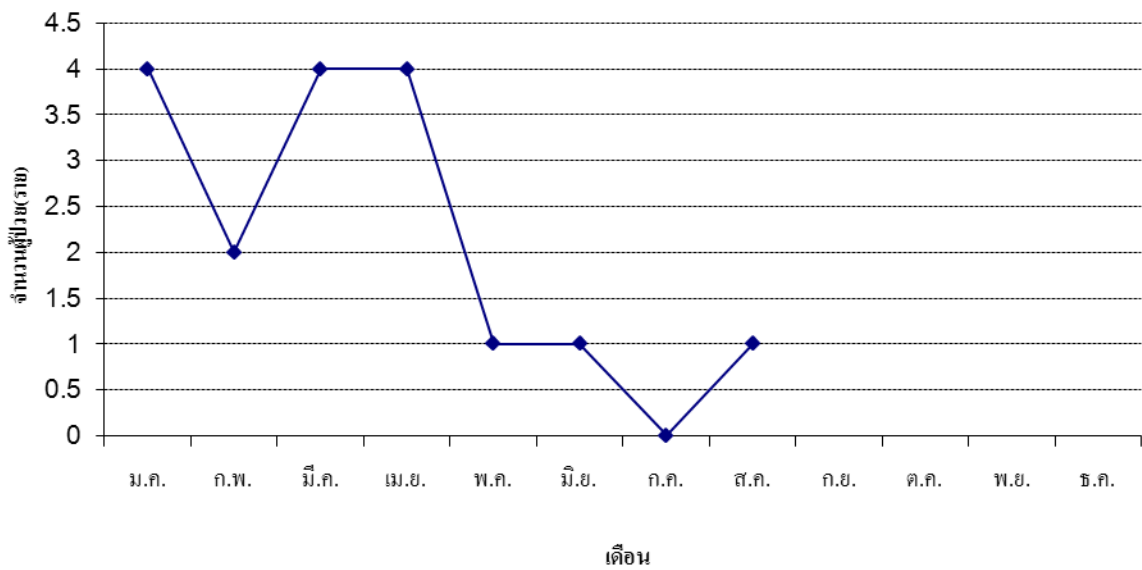


จำนวนผู้ป่วยด้วยโรค Influenza จำแนกตามอาชีพ ตำบล ท่ายาง อำเภอ พง์ใหญ่ จังหวัด นครศรีธรรมราช ระหว่างวันที่ 1 มกราคม 2559 ถึงวันที่ 31 สิงหาคม 2559

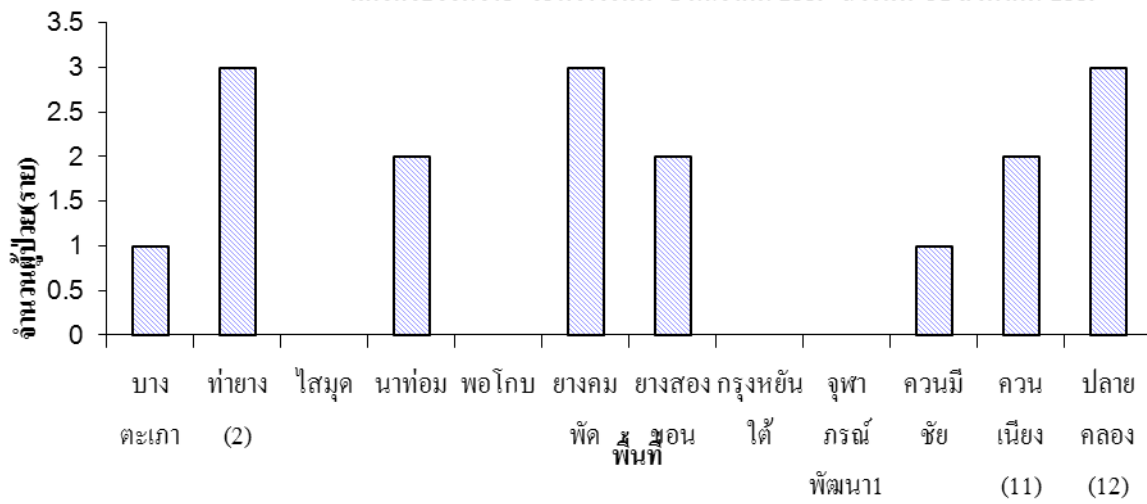
จำนวนป่วย(ราย)



จำนวนผู้ป่วยด้วยโรค Influenza จำแนกรายเดือน ตำบล ท่ายาง อำเภอ ทุ่งใหญ่ จังหวัด นครศรีธรรมราช ระหว่างวันที่ 1 มกราคม 2559 ถึงวันที่ 31 สิงหาคม 2559

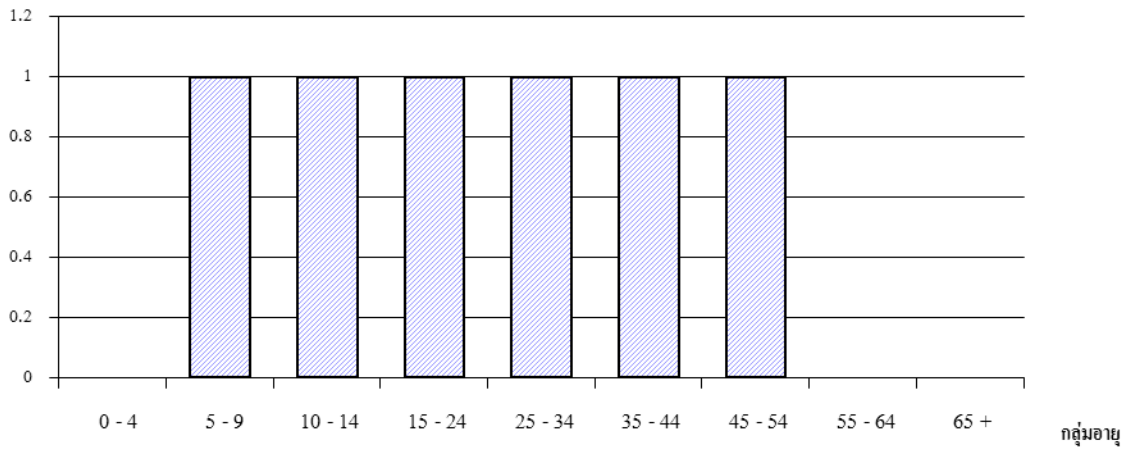


จำนวนผู้ป่วยด้วยโรค Influenza จำแนกตามพื้นที่ ตำบล ท่ายาง อำเภอ ทุ่งใหญ่ จังหวัด นครศรีธรรมราช ระหว่างวันที่ 1 มกราคม 2559 ถึงวันที่ 31 สิงหาคม 2559

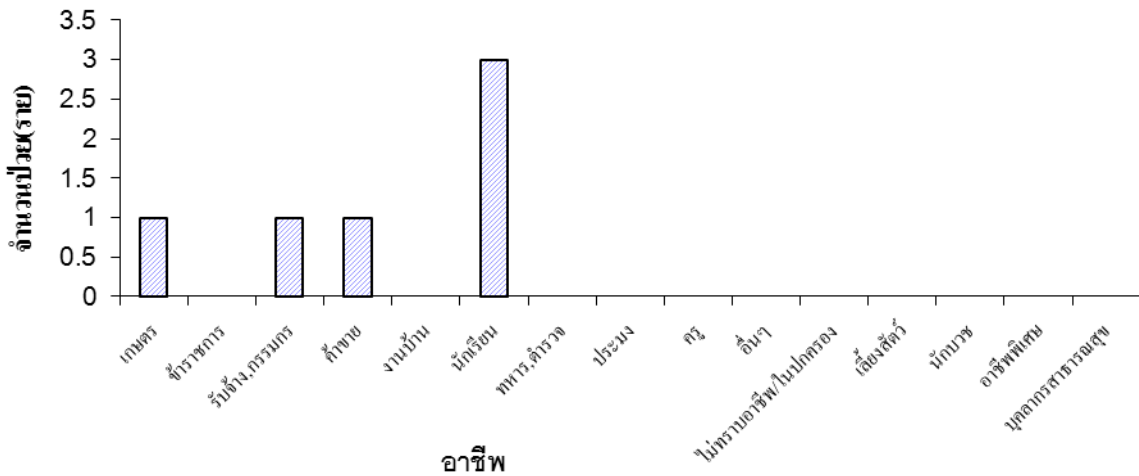


จำนวนผู้ป่วยด้วยโรค ไข้เลือดออกรวม(26,27,66) จำแนกตามกลุ่มอายุ ตำบล ท่ายาง อำเภอ
ทุ่งใหญ่ จังหวัด นครศรีธรรมราช ระหว่างวันที่ 1 มกราคม 2559 ถึงวันที่ 31 สิงหาคม 2559

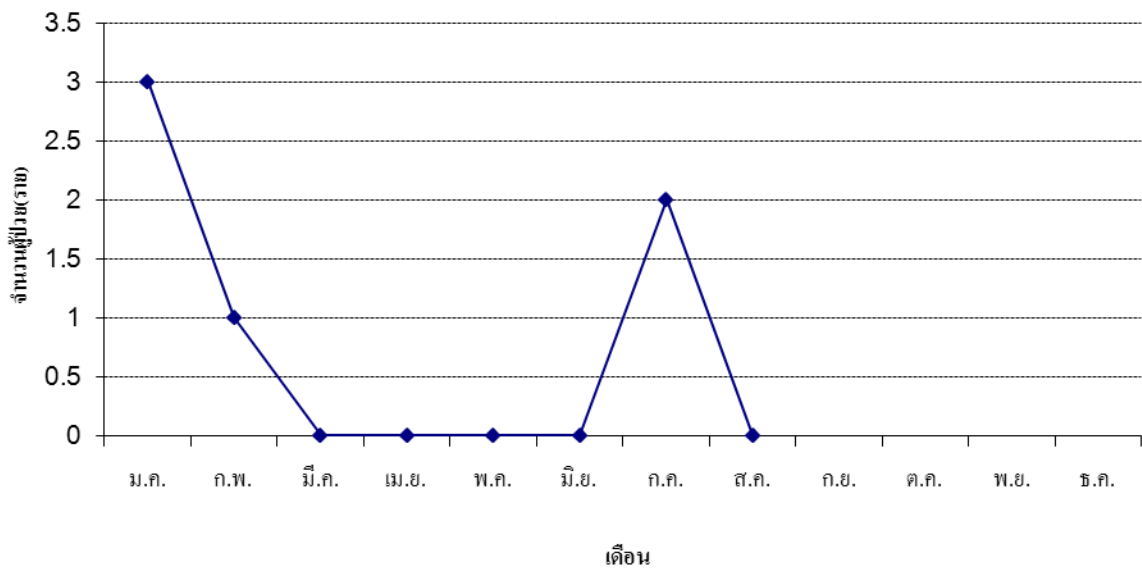
จำนวนป่วย(ราย)



จำนวนผู้ป่วยด้วยโรค ไข้เลือดออกรวม(26,27,66) จำแนกตามอาชีพ ตำบล ท่ายาง อำเภอ ทุ่ง
ใหญ่ จังหวัด นครศรีธรรมราช ระหว่างวันที่ 1 มกราคม 2559 ถึงวันที่ 31 สิงหาคม 2559



จำนวนผู้ป่วยด้วยโรค ไข้เลือดออกรวม(26,27,66) จำแนกรายเดือน ตำบลท่ายาง อำเภอ พงษ์ใหญ่ จังหวัด นครศรีธรรมราช ระหว่างวันที่ 1 มกราคม 2559 ถึงวันที่ 31 สิงหาคม 2559



จำนวนผู้ป่วยด้วยโรค ไข้เลือดออกรวม(26,27,66) จำแนกตามพื้นที่ ตำบลท่ายาง อำเภอ พงษ์ใหญ่ จังหวัด นครศรีธรรมราช ระหว่างวันที่ 1 มกราคม 2559 ถึงวันที่ 31 สิงหาคม 2559

